

The background of the entire image is a close-up, high-resolution photograph of a teal-colored fabric. The fabric is draped and folded, creating deep shadows and bright highlights that emphasize its texture and the way it catches the light. The overall color palette is a range of teal and green tones, from dark forest green to a lighter, almost turquoise hue.

Re_fashion

Les rendez-vous de l'écoconception

Webinaire – La lingerie circulaire
01 février 2024

Présentation de l'entreprise Chantelle



Société familiale, sans actionnaire privé, créée en 1876. Passation de gouvernance avec la 5^e génération en été 2023

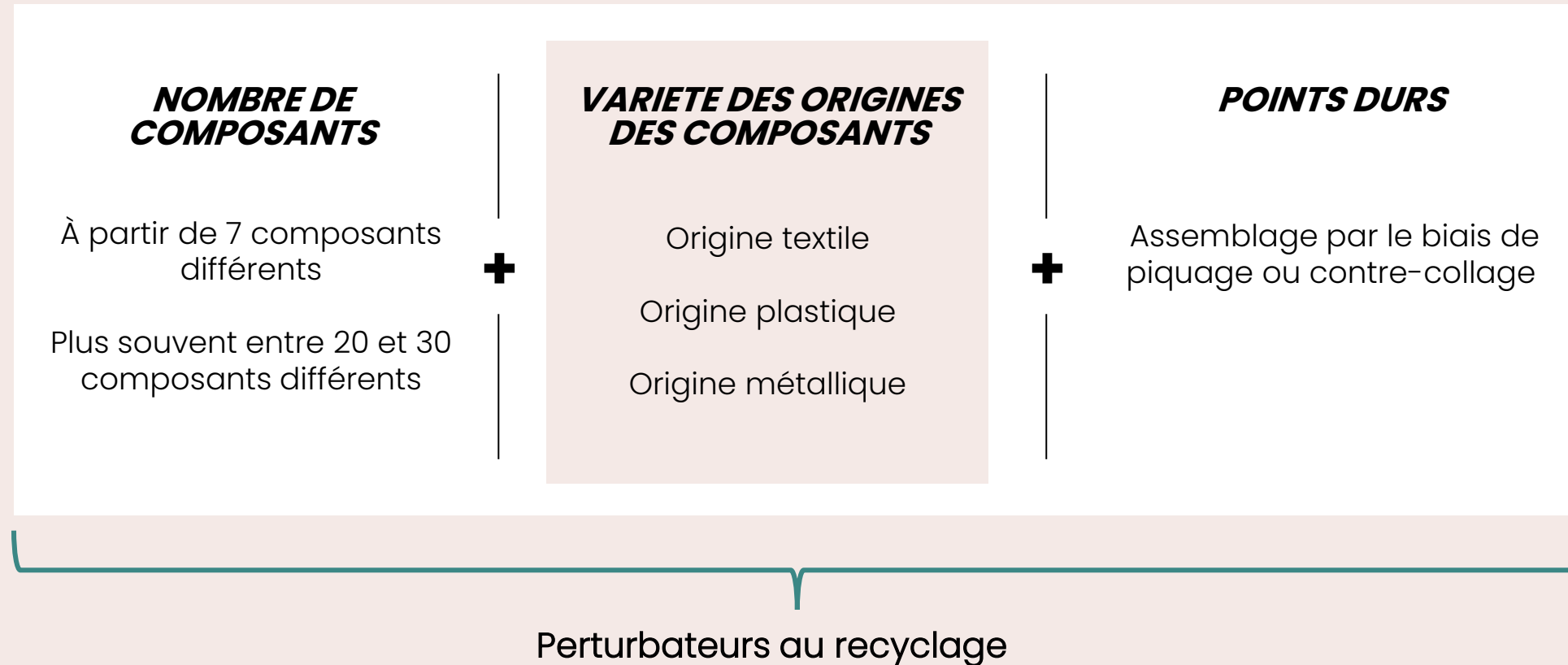
Mix entre la création, le développement, l'industriel et la distribution

Plusieurs usines détenues en propre: au Maghreb (Maroc, Tunisie), en Asie du Sud-Est (Thaïlande, Vietnam), mais aussi en France (à Epernay) pour accompagner d'autres marques

Distribution par 3 canaux: retail, wholesale et en ecommerce



Les enjeux spécifiques de la lingerie



Proposition: **réduire le poids des composants** pour alléger le produit

L'éco-conception: une affaire de compromis



Alléger le produit, OUI MAIS...



S'assurer de débouchés en fin de vie (recyclage) en **massifiant les quantités** collectées



Conserver la fonctionnalité principale: le maintien (avant de réduire le poids des composants et/ou leur nombre)



Visuel Chantelle

La gamme Chantelle One



ChantelleOne

UNE NOUVELLE FAÇON DE CONCEVOIR LA LINGERIE ET DE PROTEGER L'AVENIR

Pensé pour être recyclé

- Fabriqué à partir d'une fibre innovante, le produit est conçu pour être recyclé

Conception à faible impact

- Approche minimaliste : seulement 7 composants principaux contre plus de 30 composants sur les produits de corsetterie traditionnels*
- 1 an de couleur saisonnière pour réduire le gaspillage

Lingerie du futur

- Un look contemporain avec une touche « sexy »
- Le confort et l'ultra-douceur en point de mire
- Invisibilité grâce au thermocollage et à la coupe nette

Visuel Chantelle



*Champs-Élysées

La gamme Chantelle One



Pourquoi ChantelleOne change la donne?

Soutien-gorge classique



Plus de 30 composants différents*

Fibre mélangée à de l'élasthanne

30% de la fibre est un déchet de production

NON RECYCLABLE

*Champs Elysées

Soutien-gorge ChantelleOne



Une nouvelle fibre innovante* qui remplace l'élasthanne pour l'ensemble du produit comprenant les armatures, les fermoirs, les boucles de réglage de la sangle

CONSIGNÉ POUR ÊTRE RECYCLÉ

Cette fibre appelée Fibre J est unique car elle est ultra respirante et 50% plus extensible que le spandex classique

Processus de recyclage de la gamme



D'abord, nous collectons les déchets « post-consommateur »

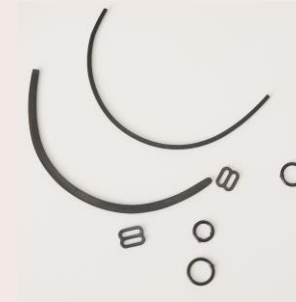


Nous collectons également les déchets de production

Les produits sont fondus en billes de plastique prêtes à être réutilisées.



À partir des billes en plastique, nous sommes en mesure de recréer les boucles, les fermoirs et les fils.



Nous travaillons à recréer du fil à partir de produits en fin de vie.

Il est composé d'une **fibre innovante*** pour constituer un produit plus facilement recyclable.

Il n'est pas fabriqué à partir de matériaux recyclés.

RECYCLABLE ≠ RECYCLÉ

*fibre-J

Les difficultés rencontrées



Trouver les bons partenaires: une fois le fournisseur de fibre identifié, il faut définir un panel de fournisseurs en capacité de tester et d'utiliser cette nouvelle fibre (tricoteurs, fabricants de tulle, etc.)

Embarquer les équipes: il est nécessaire de sensibiliser et former les équipes de style, de modélisme mais aussi de marketing. Il faut repenser la manière de concevoir un produit, repartir de zéro.

Séduire les clientes: afin de récupérer le produit en fin de vie, un système de consigne a été mis en place sur les produits de la gamme Chantelle One, ajoutant un surcoût qui pourrait freiner une partie de la clientèle. Il faut donc s'assurer que l'esthétisme du produit attire la cliente. Le style et le prix sont les 2 critères principaux lors de l'acte d'achat.

LA CAUTION POUR RECYCLAGE

		
50€ + 10€ de caution	25€ + 5€ de caution	65€ + 10€ de caution

Les challenges à venir



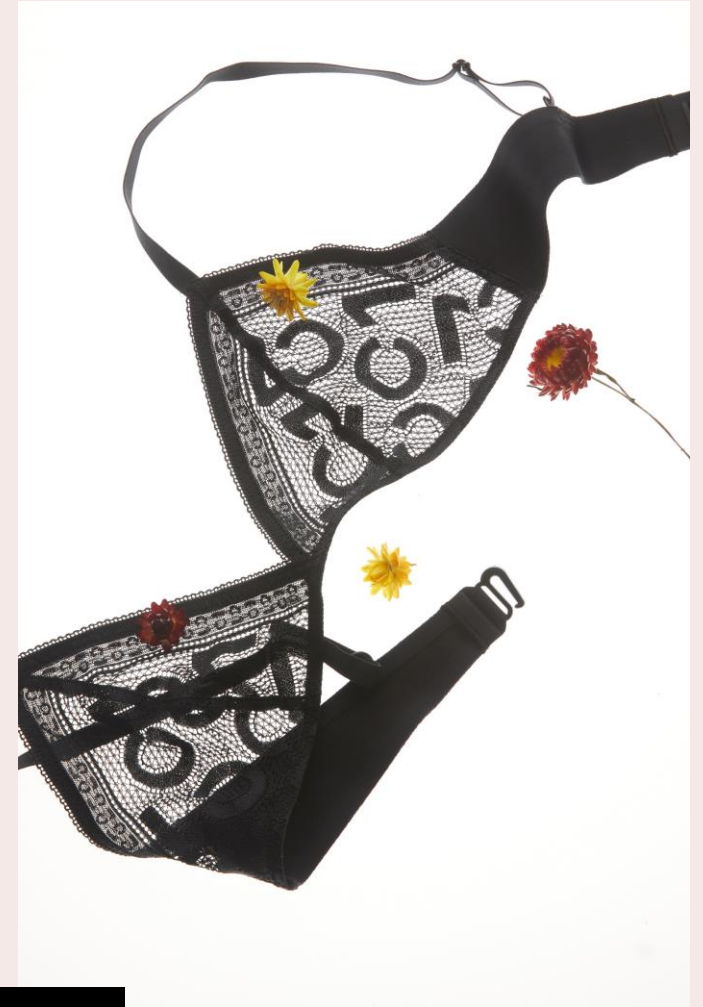
Sensibiliser les clients à la nécessité de déposer dans un **point de collecte** leurs sous-vêtements en fin de vie, même s'il s'agit d'un produit intime, afin d'augmenter les volumes collectés



Réfléchir à une **alternative**, demain, au polyamide



Réduire le taux de **pertes à la coupe** (entre 30 et 45% de perte matières) en repensant la construction des modèles (ajout d'une couture par exemple)



Re_fashion

Pour une filière 100% circulaire